

## ÕHUPROOVIDE VÕTMINE SEDIMENTATSIOONI MEETODIL

Sedimentatsiooni meetod on passiivne õhu seiramise meetod, mille puhul on uurimisobjektiks bioaerosool ehk õhus leiduvad väga väikesed mikroobide osakesed, mis inertsete osakeste poolt kantuna langevad pindadele. Seire teostamiseks on vaja uuritavale näitajale sobiva agarsöötmega kahte Petri tassi (Ø 90 mm).

### 1. Analüüsitavad näitajad (mikroorganismid) ja neile vastavad söötmed

- Mikroorganismide üldarv – TSA sööde (*Tryptone Soy Agar*)
- Hallitus- ja/või pärmseente üldarv – SAB sööde (*Sabouraud Dextrose agar*)
- *Staphylococcus aureus* määramine ja loendamine – BP sööde (*Baird Parker agar*)

Tulemus kõigi näitajate puhul väljendatakse väljakasvanud kolooniate arvuna (PMÜ).

### 2. Proovi võtmine (Joonis 1)

1. Vali võimalusel tasside aluspinnaks koht, mis on 1 meetri kõrgusel maapinnast/põrandast ning vähemalt 1 meetri kaugusel ruumis asuvatest objektidest ja seintest.
2. Puhasta eelnevalt aluspind, millele tassid asetad, desinfitseeriva vahendiga.

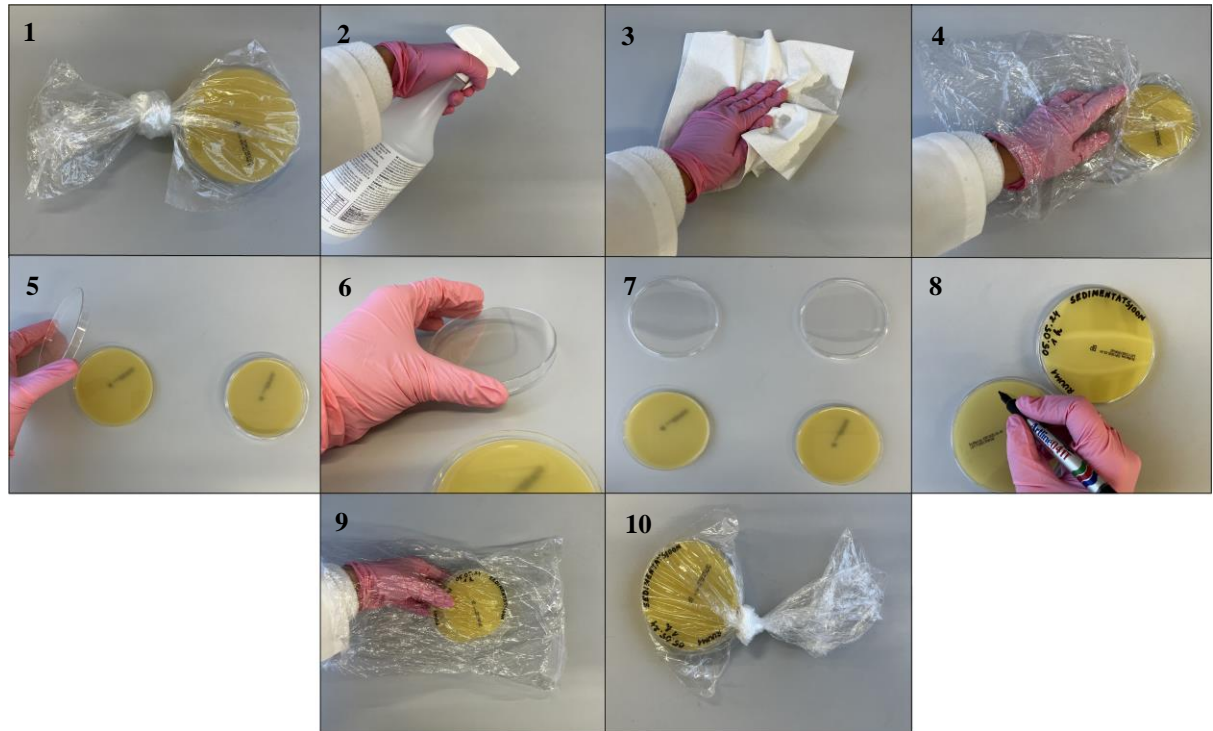
**Märkus 1:** Võtta proov pärast kasutatud desinfitseerimisaine toimeaja möödumist, mis on toodud desinfitseerimisvahendi pakendil.

3. Aseta suletud agarsöötmetega tassid puhastatud pinnale nii, et söötmega pool on allpool.
4. Tõsta tassidelt kaaned ja asetad need servad vastu aluspinda agarsöötmetega tassipoolte kõrvale.
5. Söötmega tase hoitakse proovivõtukohas avatuna **vähemalt 30 minutit kuni maksimaalselt 4 tundi**.

**Märkus 2:** Proovivõtuaeg vali vastavalt proovivõtukohta õhuvoolu kiirusest, kuna tugeva kiiruse korral kuivab sööde kiiremini kui madala kiiruse korral ning kuivanud agarsöötmele võib olla negatiivne mõju mikroorganismide väljakasvamisele.

**Märkus 3:** Proovivõtuaeg tuleb panna kirja proovivõtuprotokollis.

6. Järgnevalt pane agarsöötmetega tassipooltele kaaned peale.
7. Märgista tassid veekindla markeriga sedasi, et proovid oleks võimalik kokku viia proovivõtuprotokollis kantava infoga.
8. Vältimaks saastumist asetad tassid laborist kaasa pandud puhtasse kilekotti ja sulge kindlalt koti avaus.



**Joonis 1.** Õhuproovide võtmine sedimentatsiooni meetodil: 1 – proovivõtuvahend (kaks agarsöötmega tassi, kilekott); 2-3 – desinfitseeri proovivõtukoht; 4 – desinfitseerimisaine toimeaja möödumisel võta agarsöötmega tassid kilekotist; 5-6 – võta tassidelt kaaned ja asetage need serva vastu aluspinda agarsöötmega tassipoolte kõrvale; 7 – lasse tassidel olla avatult kogu proovivõtuaja; 8 – proovivõtuaja möödudes asetage kaaned tassidele ja kirjutage peale vajalikud andmed; 9 – pane tassid uuesti kilekotti, milles need algselt olid; 10 – sule kilekott sõlmega.

9. Täida proovivõtuprotokoll.

### 3. Proovivõtuprotokoll täitmine

Proovivõtuprotokoll tuleb märkida:

- õhuproovi võtmise aeg ehk kui kaua tase avatuna hoiti (minutit) ning proovi võtmise kuupäev;
- koha/ruumi nimetus – kui ühes ruumis on mitu proovivõtupunkti, siis tuleb asukohti täpsustada;
- tegevused ruumis – kas proovi võtmisel toimus proovivõtukohas tegevus või ei toimunud;
- muud nõutavad kliendi andmed.

### 4. Transport

Tagamaks proovi analüüsitulemuste korrektsust, toimetage proov laborisse esimesel võimalusel, kuid mitte hiljem kui 24 tundi pärast proovivõttu. Transpordi proovi toatemperatuuril; väldi järkumisi temperatuurimuutusi; kaitse proove külmumise, saastumise ja otsese valguse (sh ultraviolettkiirguse) eest.