



TERVISEAMET

Gripi ja gripilaadsete haiguste esinemistendentsid

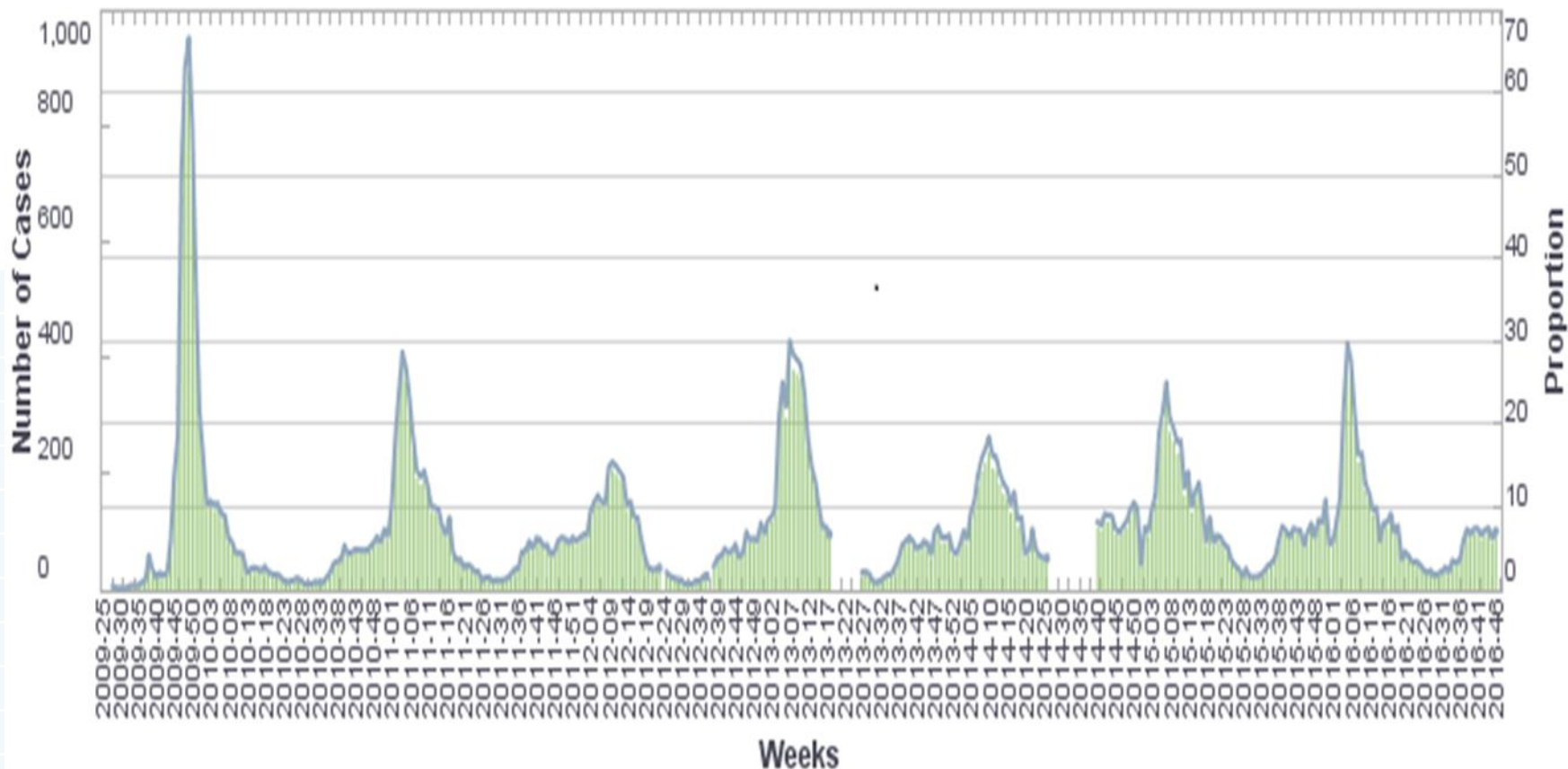
Olga Sadikova

Terviseameti gripikeskuse peaspetsialist

29.11.2016

Gripilaadsete viirusnakkuste esinemine

Hooaegade võrdlus 2009/2010 - 2015/2016



2009/10
H1N1pd
m

2010/11
H1N1pd
m

2011/12
H3N2
+H1N1

2012/13
H3N2+H
1n1+B

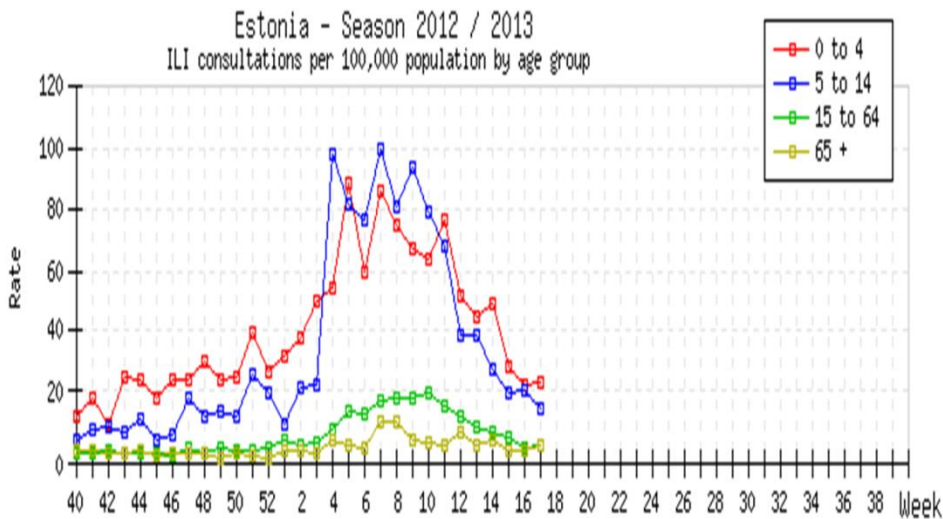
2013/14
H1N1pd
m

2014/15
H3N2+B

2015/16
H1N1pd
m+B

Haigestumus vanusrühmade järgi, hooaegade võrdlus

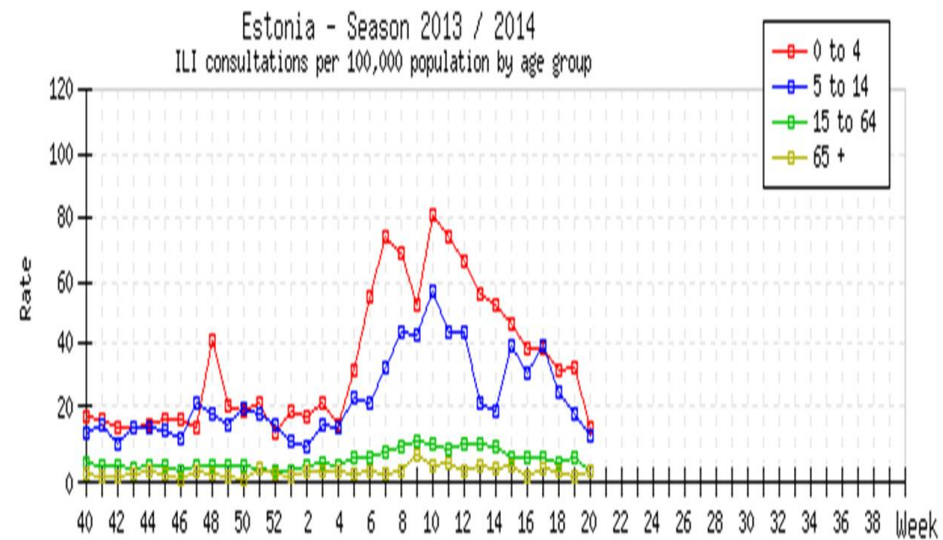
2012/2013



Compiled at 13:34 on May 2 2013

Source: The WHO European Influenza Network (EuroFlu.org)

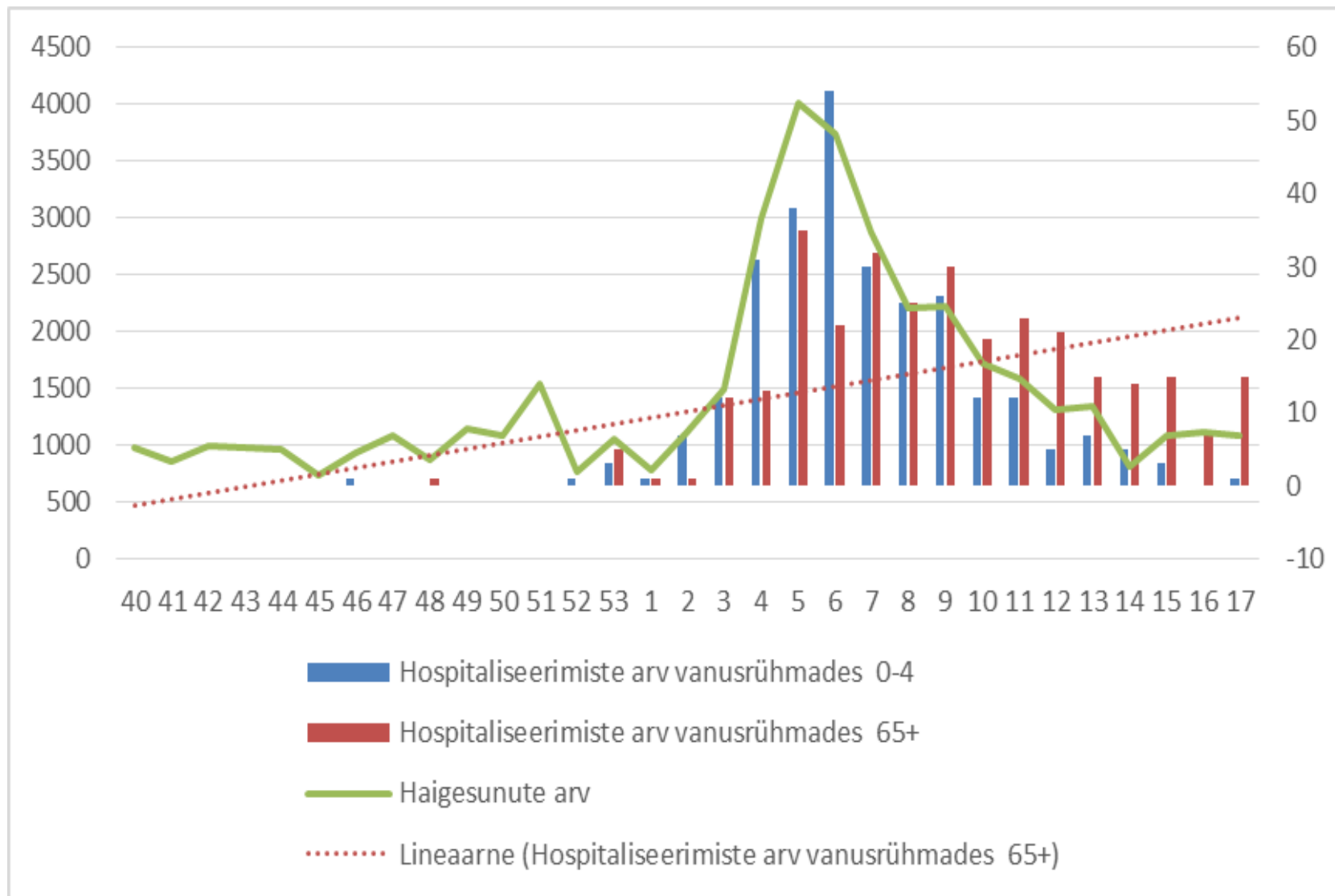
2013/2014



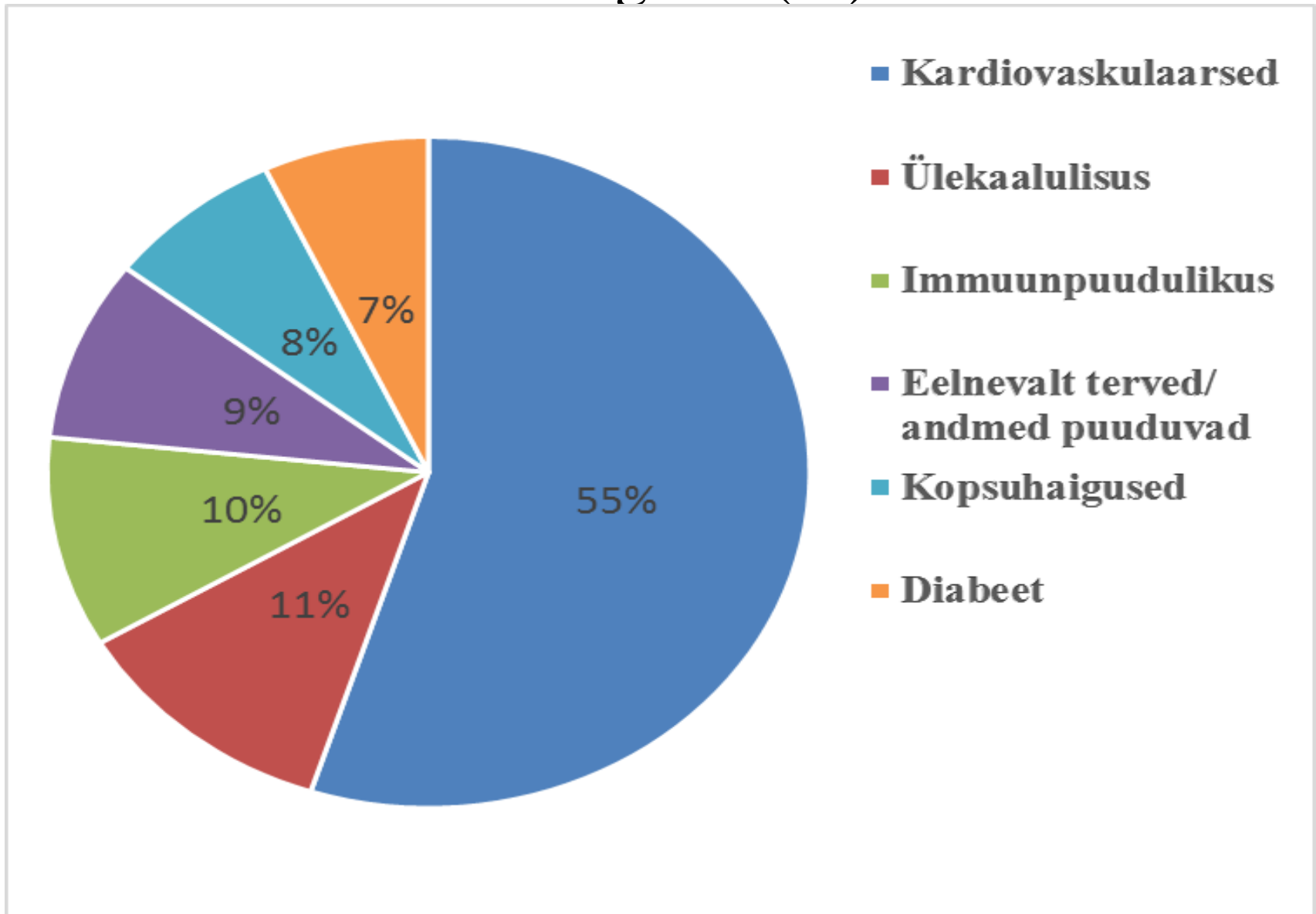
Compiled at 09:03 on May 21 2014

Source: The WHO European Influenza Network (EuroFlu.org)

Griippi haigestumiste ja hospitaliseerimiste dünaamika vanusrühmade järgi



Raskekujuliste gripijuhtude iseloomustus: riskitegurid (%)



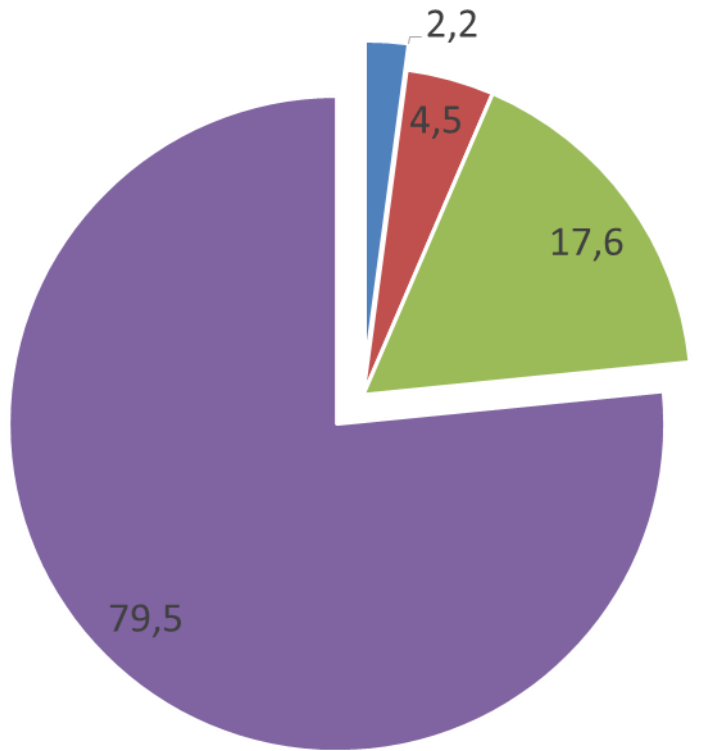
Raskendavad asjaolud

- 27,3% olid enne hospitaliseerimist kõrge palavikuga kodus keskmiselt 9 päeva (7 kuni 16 päeva) ning said antiviraalset ravi ainult haiglas.
- Keskmise intensiivravi kestus oli 18 päeva (piirid 1 päev – 50 päeva).
- Ükski surnutest polnud vaktsineeritud.

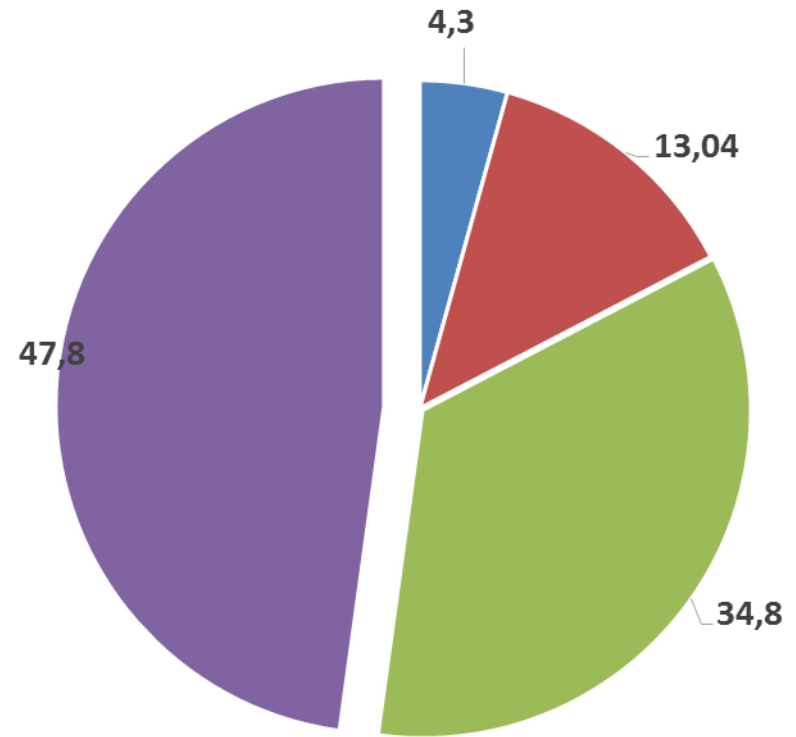
Raskekujuliste gripihaiguste iseloomustus: vanuseline struktuur (%)

2014/15

2015/16

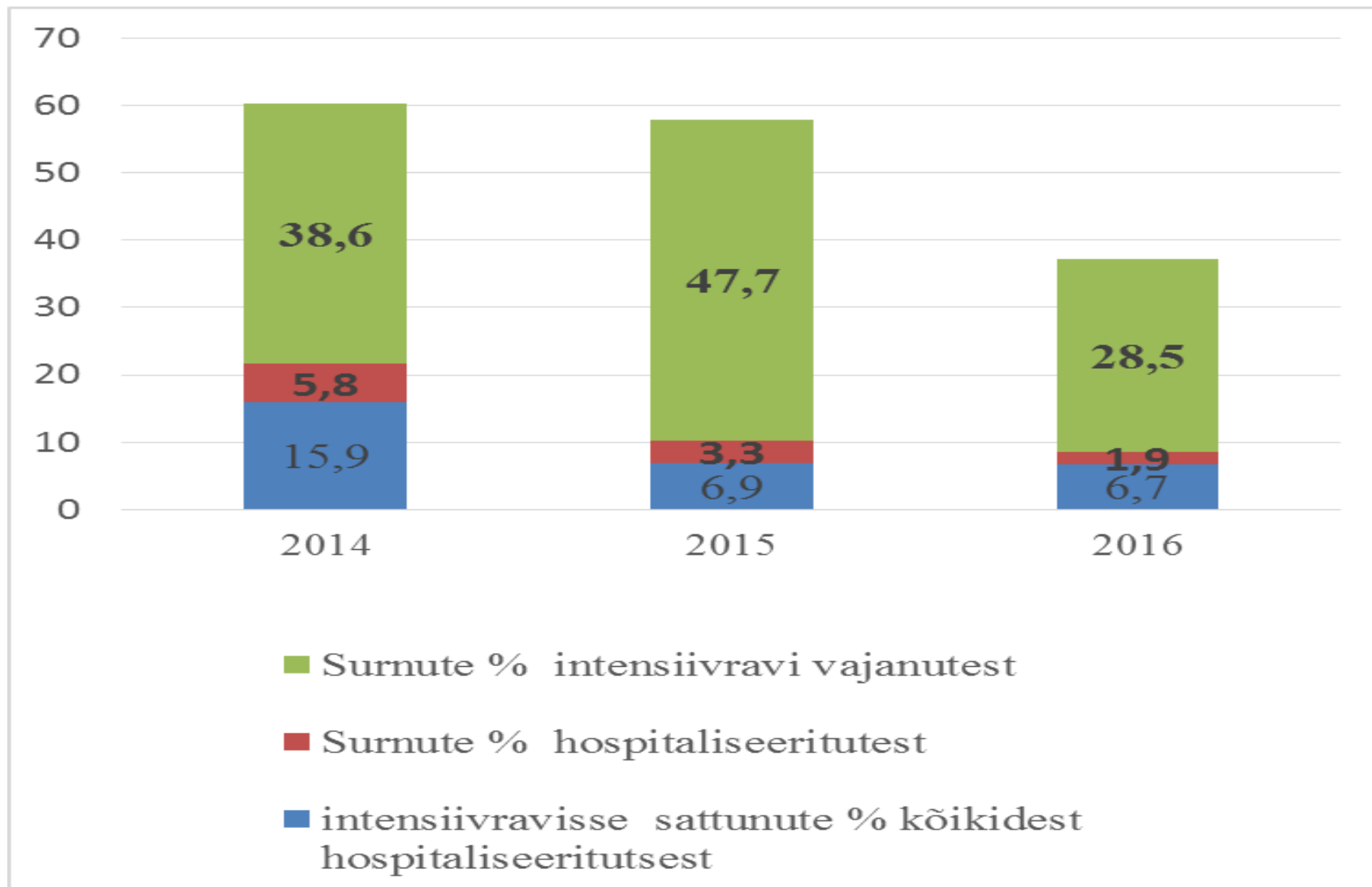


■ 10--29 ■ 30-49 ■ 50-64 ■ 65+

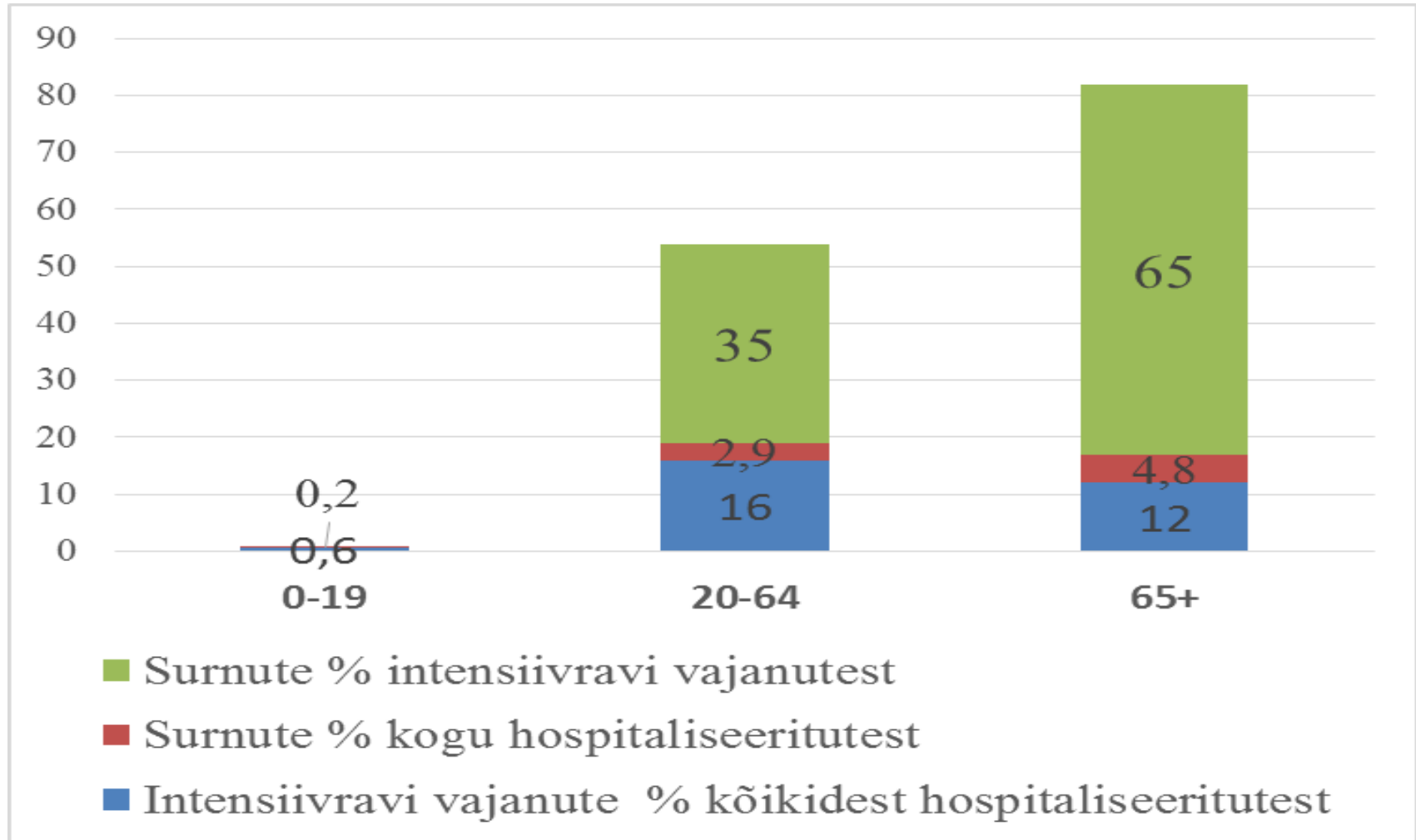


■ 0-15 ■ 29-49 ■ 50-64 ■ 65+

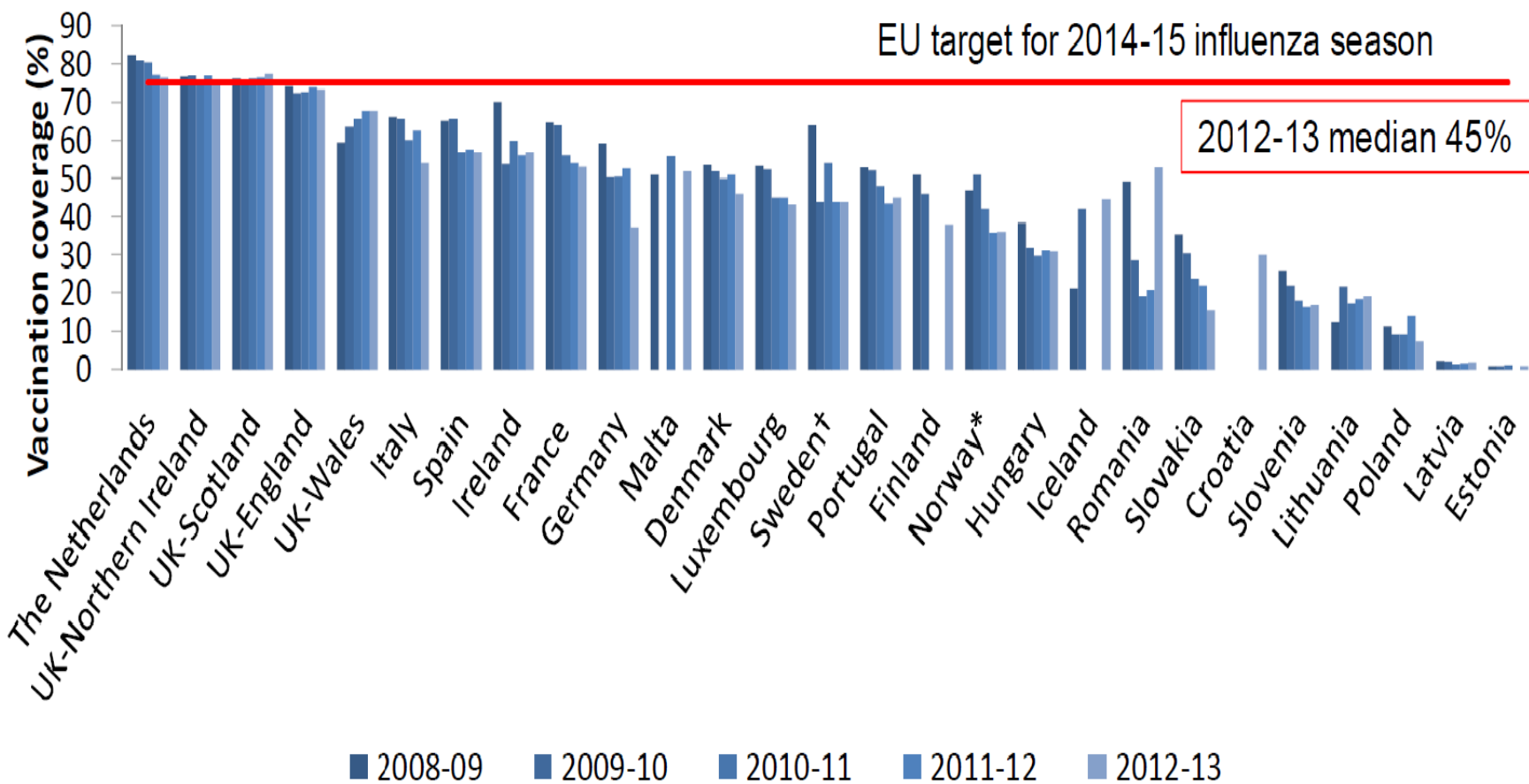
Hospitaliseeritute, intensiivravi vajanute ja surnute proportsioonid hooaegade lõikes



Hospitaliseeritute, intensiivravi vajanute ja surnute proportsioonid vanuse järgi



Seasonal influenza vaccination coverage in older population in 24 EU/EEA countries



† Reports were received for only around 60% of the population for 2009-10 influenza season.

*2008-09 and 2009-10 coverage results calculated for those >65 and clinical risk groups together.

Raskekujulised gripijuhud (2011-2016 a)

- Hospitaliseerimist vajanud haigestunute arv-
2891
- Intensiivravi vajanute arv - **431** neist:
 - **129** last; (neist pandeemia ajal - 125)
 - **6** rasedat;
- Surnud -**105** neist:
 - **4** last;
 - **2** rasedat.

Täna kuulamast!

TA eriline tänu kuulub **Ida-Viru Keskhaigla, Lääne-Tallinna Keskhaigla, Narva haigla, Põhja-Eesti Regionaalhaigla, Pärnu haigla, Viljandi haigla, Tartu Ülikooli Kliinikumi ja Tallinna Lastehaigla spetsialistidele** raskekujuliste gripihaiguste kokkuvõtte jaoks edastatud andmete eest